

Klaremelk

Η **Klaremelk** είναι μια ευέλικτη και διεθνώς προσανατολισμένη οικογενειακή επιχείρηση, με δεκαετίες εξειδικευμένης γνώσης αλλά και τεχνογνωσίας στη διατροφή των νεαρών ζώων. Αυτή η εκτεταμένη γνώση και η πρακτική εμπειρία του παρελθόντος και του σήμερα, σε συνδυασμό με την μοναδική επιλογή πρώτων υλών και προηγμένες διαδικασίες παραγωγής, αποτελούν τη βάση του προγράμματος *Milk Intelligence*.

Πριν η **Klaremelk** εισαγάγει νέα προϊόντα και προγράμματα, πραγματοποιεί επισταμένη έρευνα, ανάπτυξη και δοκιμές στην πράξη σε μεγάλες ιδιότητες ή συμβεβλημένες μονάδες μοσχαριών. Αυτό δίνει ασφάλεια, σύγχρονες γνώσεις και γνώση της καινοτομίας. Τέλος, προσφέρει αποδεδειγμένα αποτελεσματικά προϊόντα και προγράμματα.



Σίγουροι για το μέλλον

Ως εταιρεία δραστηριοποιούμαστε εντατικά διεθνώς στην κτηνοτροφία. Αυτή η ευρεία γνώση για τη διατροφή των ζώων, τις γραμμές παραγωγής γαλακτοκομικών προϊόντων και κρέατος βοηθά να βελτιωνόμαστε και να εξελισσόμαστε συνεχώς. Πάντα είμαστε έτοιμοι για το μέλλον. Οι τομείς ενδιαφέροντος μας περιλαμβάνουν:

- Παραγωγή τροφής για νεαρά ζώα:
 - Μοσχαράκια γάλακτος και μοσχάρια Rose Beef
 - Μόσχοι αντικατάστασης
 - Διατροφή αμνοεριφίων
 - Χοιρίδια
- Εκτροφή μοσχαριών γάλακτος στις δικές μας και σε συμβεβλημένες μονάδες.
- Εθνική και διεθνής παράδοση προϊόντων διατροφής για νεαρά ζώα.
- Εθνικές και διεθνείς αγορές και πωλήσεις μοσχαριών.
- Εντατικές υπηρεσίες καθοδήγησης και συμβουλευτικής σχετικά με τη διατροφή και την εκτροφή νεαρών ζώων.
- Συνεχής έρευνα και ανάπτυξη στον τομέα της διατροφής και των εξελίξεων της αγοράς.

Το ιστορικό ενός ειδικού διατροφής

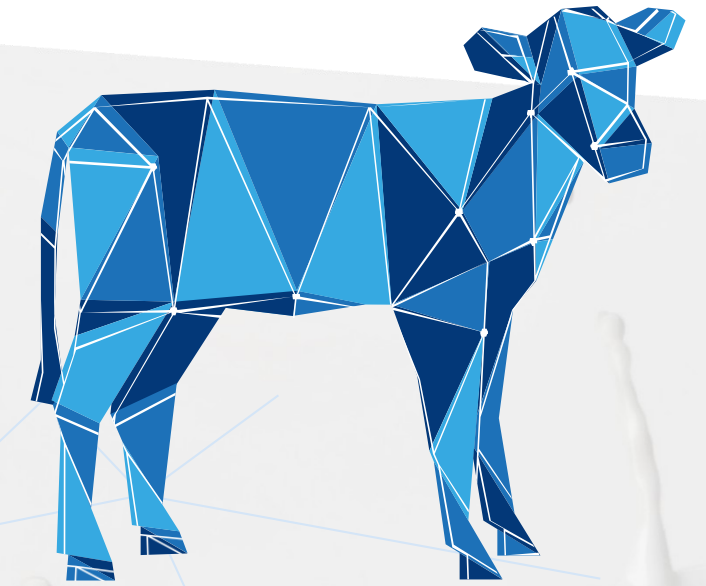
Η ιστορία της **Klaremelk** χρονολογείται από τη δεκαετία του 1960. Ο H. Klarenbeek, επέλεξε εκείνη την εποχή, λόγω της κλίσης του προς τα μοσχάρια και της εκτεταμένης γνώσης του σε υψηλής ποιότητας συστατικά, να αλλάξει την παραγωγή του σε διατροφή των μοσχαριών. Συνδυάζοντας πάθος και τελειότητα, βασικά συστατικά για την επιτυχία και τους ικανοποιημένους πελάτες. Η **Klaremelk** αποτελεί σήμερα μια οικογενειακή επιχείρηση όπου η τρίτη γενιά μοιράζεται το ίδιο πάθος και τελειότητα, όπως ο παππούς τους. Προσαρμοσμένη διατροφή νεαρών ζώων με την ευελιξία για μεμονωμένες λύσεις, ανάγκες και περιστάσεις. Τα πλεονεκτήματα δηλαδή μιας οικογενειακής επιχείρησης.



*‘Η ομάδα της Klaremelk χωρίς
αμφιβολία πάντοτε στις υπηρεσίες σας’*

Αντιπρόσωπος Ελλάδος & Κύπρου:

Λεωτσάκος Ι.Κ.Ε
Λ. Κατσώνη 51 & Δημοσθένους,
17674, Καλλιθέα, Αθήνα
Τηλ 210 9416183, Fax 2109404211
www.leotsakos.gr



MAXILAC®
MILK INTELLIGENCE

*‘Η τεχνογνωσία του παρελθόντος
με τα συστατικά του μέλλοντος’*

MAXILAC® Milk Intelligence

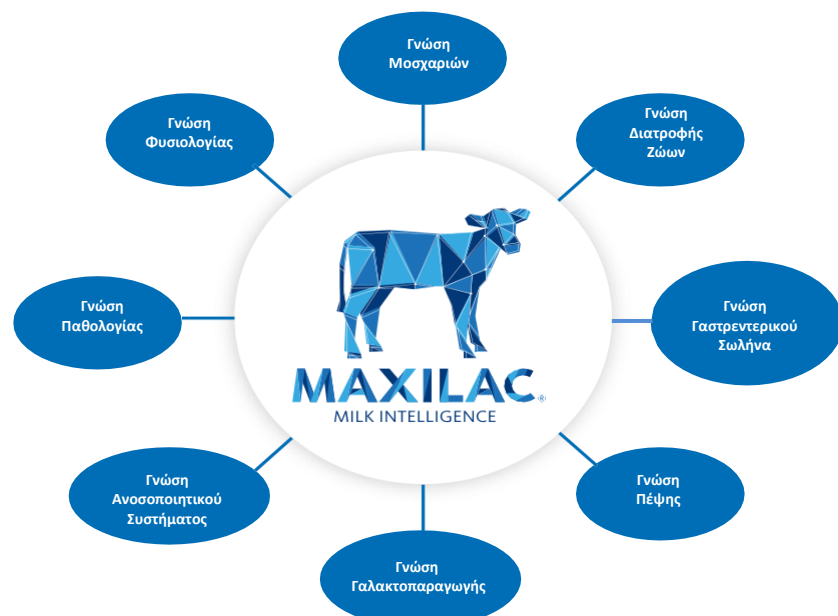
‘Η ιδανική μετάβαση από το μοσχάρι στην αγελάδα’



Η εκτροφή μοσχαριών είναι σημαντική για τον καθορισμό του τελικού αποτελέσματος σε μια γαλακτοπαραγωγική μονάδα. Επομένως, όλες οι προσπάθειες πρέπει να επικεντρωθούν στο γενετικό υλικό και την προστασία του νεογέννητου μοσχαριού, έτσι ώστε να εξελιχθεί σε μια τέλεια αγελάδα γαλακτοπαραγωγής. Το πρόγραμμά μας "Maxilac Milk Intelligence" και τα υποστηρικτικά προϊόντα συμβάλλουν προς αυτή τη κατεύθυνση.

Γενετικό Υλικό

Το πρόγραμμα Maxilac Milk Intelligence βασίζεται στην επιτυχημένη τεχνογνωσία μας και τις συνθέσεις του παρελθόντος σε συνδυασμό με τις εξελιγμένες γνώσεις, την καινοτομία και τις γνώσεις του σήμερα. Αυτό οδήγησε σε τρεις συγκεκριμένες στρατηγικές για την μονάδα και μία μοναδική προσαρμοσμένη στρατηγική. Επικεντρώθηκε στην αξιοποίηση και προστασία του γενετικού υλικού. «Η ιδανική μετάβαση από το μοσχάρι στην αγελάδα».



‘γνώση και κατανόηση όλων των διαδικασιών γύρω από το ζώο’

Προϊόντα MAXILAC®

Ένα μοναδικό διατροφικό πρόγραμμα για μοσχίδες αντικατάστασης, χωρισμένο σε 4 στρατηγικές: **Comfort**, **Optimaal**, **Efficiënt** και **Flex**. Τα προγράμματα αναπτύσσονται προσεκτικά ώστε να ανταποκρίνονται στους στόχους της μονάδας και τις σχετικές ειδικές συνθήκες.

MAXILAC® COMFORT

‘εύκολη και χωρίς προβλήματα εκτροφή μοσχαριών’

Η στρατηγική **Comfort** έχει αναπτυχθεί για την εκτροφή μόσχων που σημαίνει:

- Δεν χρειάζεται επιπλέον τροφή
- Ισορροπημένη περιεκτικότητα σε σκόνη αποβουτυρωμένου γάλατος
- Χωρίς διατροφική διάρροια
- Βέλτιστη εντερική χλωρίδα
- Ιδιαίτερα εύπεπτη, περιεκτικότητα 75% σε γαλακτοκομικά προϊόντα
- Χρόνος μετάβασης σε ήνυστρο ± 5 ώρες
- Μέγιστη χρήση διατροφικής αξίας
- Δραστηριότητα νερού (aw) κάτω από 0,3

MAXILAC® OPTIMAAL

‘για εκτροφή υπό μη βέλτιστες συνθήκες’

Η στρατηγική **Optimaal** έχει αναπτυχθεί για εκτροφή υπό μη βέλτιστες συνθήκες όπου απαιτείται επιπλέον υποστήριξη και προσοχή, το οποίο σημαίνει:

- Αυξημένη ποσοστιαία περιεκτικότητα σε Γαλακτοκομικά προϊόντα
- Αυξημένο ενεργειακό περιεχόμενο
- Αυξημένο ποσοστό πρωτεΐνης
- Οξινισμένο σε pH 5,4
- Βιοενεργά συστατικά
- Δραστηριότητα νερού (aw) κάτω από 0,3
- Πλήρες και ολοκληρωμένο υποκατάστατο μοσχαρίσιου γάλατος

MAXILAC® EFFICIËNT

‘αποτελεσματική εκτροφή μόσχων υπό τις βέλτιστες συνθήκες’

Η στρατηγική **Efficiënt** έχει αναπτυχθεί για την αποτελεσματική εκτροφή υγιών μόσχων υπό ευνοϊκές συνθήκες, το οποίο σημαίνει:

- Πλήρες και ολοκληρωμένο υποκατάστατο μοσχαρίσιου γάλατος
- Γρήγορη κατανάλωση, λόγω φυσικού γλυκαντικού
- Η φυτική πρωτεΐνη βελτιώνει την ανάπτυξη της μεγάλης κοιλίας
- Λειτουργικά συστατικά υποστηρίζουν την εντερική χλωρίδα
- Δραστηριότητα νερού (aw) κάτω από 0,3

MAXILAC® FLEX

‘για καταστάσεις όπου η προσαρμογή παρέχει το καλύτερο αποτέλεσμα’

Η στρατηγική **Flex** είναι μια μοναδική ιδέα στο διατροφικό μας πρόγραμμα. Προϊόντα ειδικά σχεδιασμένα για τις συγκεκριμένες ανάγκες και περιστάσεις σας, το οποίο σημαίνει:

- Προσαρμοσμένη επιλογή
- Η **Klaremilk** έχει τη δυνατότητα μικροδοσολογίας
- Η βάση μπορεί να είναι Comfort, Optimaal ή Efficient
- Δυνατότητα απαιτήσεων ειδικών μονάδων
- Δυνατότητα ειδικών αναγκών φυλής



Λειτουργικά συστατικά

Στα προϊόντα μας χρησιμοποιούμε λειτουργικά συστατικά. Παραδείγματα είναι το βουτυρικό οξύ και επιλεγμένα προβιοτικά

Βουτυρικό οξύ

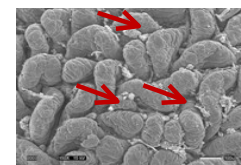
Θετική επίδραση του βουτυρικού οξέος στο έντερο*

- Επιβραδύνει τη γαστρική κένωση
- Αυξάνει ορισμένα ένζυμα του παγκρέατος
- Επιτάχυνση αποκατάστασης εντερικής βλάβης
- Μεγαλώνει το βάθος και το ύψος των λάχνων
- Δυναμώνει τις συνδέσεις μεταξύ των λάχνων

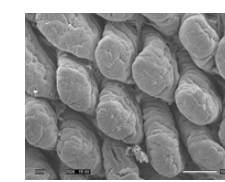
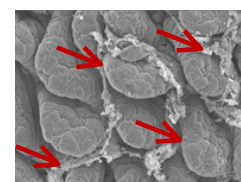
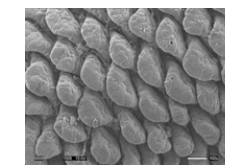
Επιλεγμένα προβιοτικά

- Βελτιωμένη μικροβιολογική ισορροπία
- Καλύτερη ανάπτυξη
- Βελτιωμένη υγεία

Χωρίς βουτυρικό οξύ



Με βουτυρικό οξύ



* Van Immerseel *et al.* The use of organic acids to combat Salmonella: a mechanistic explanation of the efficacy 2006.

Βελτιωμένη υγεία - Καλύτερη ανάπτυξη

